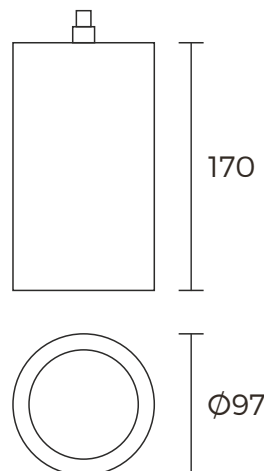
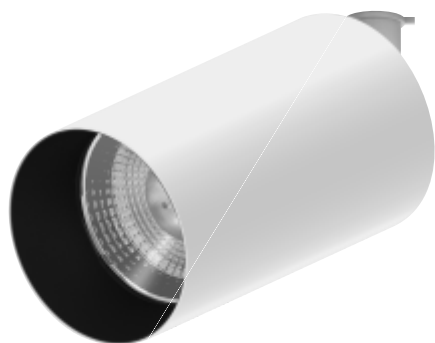


# /CROLL

07.AA36.0052. \_\_

Cabezal LED COB cilíndrico orientable con driver dimerizable incorporado.



código	LED	potencia	temperatura	lúmenes	apertura	IP
07.AA36.0052. __	CREE	30W	3000K	2117lm	31°	20

## /especificaciones

### montaje

fijación	techo
tipo montaje	cabezal
aplicación	interior

### datos técnicos

tipo iluminación	LED COB
potencia	30W
temperatura	3000K
lúmenes	2117lm
dimerización	TRIAC <input checked="" type="checkbox"/>
ángulo	31°
CRI	90
iluminación	directa
regulación	basc. 90° / giro 355°
voltaje	220-240VAC
corriente	700mA
driver	driver dimerizable incorporado 700mA

### dimensiones

generales	ø97x170mm
perforación	-

### colores

- .03 blanco texturado
- .06 negro texturado



### protección y clase

IP	20
clase	

